

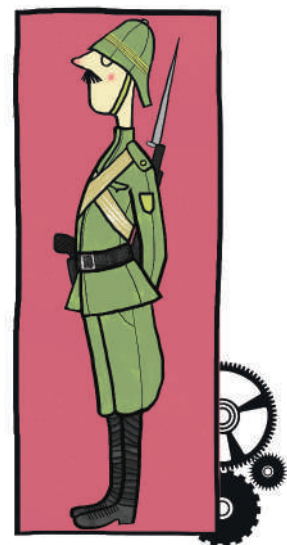
I PERSONAGGI

ADINA È la figlia del proprietario della fabbrica di sciroppo contro la tosse *Elisir*. Una ragazza civettuola, sicura di sé, che ama perdersi nella fantasia leggendo i suoi libri e innamorandosi dei personaggi e delle loro storie. È indispettita dal corteggiamento insistente di Nemorino: non crede al suo amore e fa di tutto per toglierselo dai piedi. Scoprirà poi che quello di Nemorino è un amore autentico, e a quel punto si accorgerà di esserne innamorata lei stessa.



NEMORINO È operaio specializzato della fabbrica. Un ragazzo onesto, sincero, ma molto timido e orgoglioso. È innamorato della bella Adina e si arrabbia molto quando lei non solo non ricambia il suo amore, ma fa di tutto per farlo ingelosire. È disposto a fare qualsiasi cosa, anche a sacrificare la sua vita facendosi soldato, affinché lei non sposi Belcore e possa diventare sua moglie.

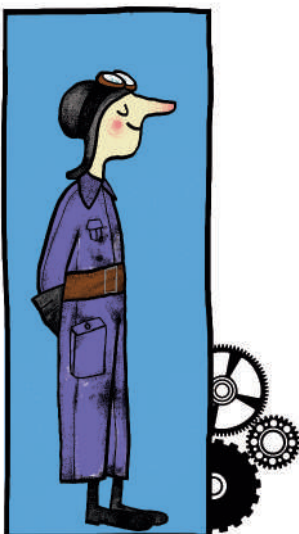
BELCORE Militare di ritorno da una missione esplorativa, chiede ad Adina se può soggiornare al riparo nella sua fabbrica per qualche tempo, in attesa di nuove spedizioni. Un uomo tutto d'un pezzo, sicuro del suo fascino. Appena vede la bella Adina decide di conquistarla e di farla diventare sua moglie. Dopo la notizia della sua partenza imminente affretterà le pratiche per concludere il matrimonio, per poi restare a bocca asciutta quando Adina rivelerà il suo amore per Nemorino. Ma il suo grande ego gli permetterà di girare pagina molto facilmente.





DULCAMARA Affascinante cialtrone, venditore ambulante di sogni, che ha come unico obiettivo quello di arricchirsi, senza paura di prendere in giro i creduloni dei paesi che incontra. Non esiterà a fingersi venditore di un elisir speciale in grado di risollevere le sorti della fabbrica, rendendo lo sciroppo, amaro e disgustoso, il più desiderato da tutti i bambini della terra. Risultato che alla fine sarà effettivamente raggiunto, ma non grazie a lui: saranno infatti gli operai notturni della fabbrica gli artefici del piccolo miracolo!

OPERAI NOTTURNI Due operai notturni saranno, insieme al pubblico, gli autori del ri-sollevamento della fabbrica: stufi di quella situazione di tristezza e mancanza di lavoro, decideranno di osare, di prendere il coraggio a due mani e, con un po' di creatività, di cambiare la ricetta dello sciroppo "Elisir" rendendolo un portento, il miglior sciroppo contro la tosse della terra.



GUARDIA NOTTURNA È incaricata di sorvegliare durante la notte gli ambienti della fabbrica. È molto curioso e ama sapere tutto di tutti, infatti sarà lui a portare agli altri operai la notizia dell'arrivo di uno strano tipo, che con il suo Elisir potrebbe cambiare le sorti del loro lavoro. Diventa poi complice degli operai notturni nel piano di cambiamento della ricetta dello sciroppo.

